

RAZIONALE

In un percorso ormai irreversibile di specializzazione del campo medico in singoli settori, i momenti di sintesi e colloquio divengono sempre più rari. Questo evento si propone di fornire, in modo del tutto interattivo ed informale una serie di contenuti che potranno poi consentire al medico di base di orientarsi sul significato, l'importanza e l'urgenza dei singoli quadri ematologici che possono giungere in maniera mirata o causale alla sua attenzione.

L'evento si articola in due giornate, la prima delle quali dedicata alla ematologia di base come interpretazione di dati emocitometrici e con una finestra sulle citopenie in corso di epatopatie, nonché sulle problematiche inerenti i pazienti trasfusione dipendenti; una seconda giornata a contenuti più formali, prevede una lettura magistrale su le nuove frontiere della terapia oncologica, ed una serie di spot su mieloma multiplo e gammapatia monoclonale, malattie linfoproliferative croniche, neoplasie mieloproliferative croniche PH- leucemia mieloide cronica.

Le conclusioni verranno affidate ad un paziente ematologico che esporrà le sue impressioni sulla qualità del rapporto con il medico di base, l'ematologo e la burocrazia.

ECM: Il corso rientra nel programma di Educazione Continua in Medicina del Ministero della Salute 2019, riferimento evento **ID 5333 – 251056** edizione I, ed eroga **10 crediti formativi**. L'ottenimento dei crediti, ai sensi della normativa vigente, è vincolato all'effettiva partecipazione all'evento ed al raggiungimento di almeno il 75% delle risposte del test di verifica.

Destinatari: Medico chirurgo (Ematologia, Immunologia ed allergologia, Medicina trasfusionale, Medicina Interna, Oncologia, Chirurgia generale, Pediatra, Medico Medicina Generale) Biologo, TSLB, Infermiere, Infermiere pediatrico.

Iscrizione: L'evento è gratuito per iscriversi basta collegarsi alla pagina web riservata all'evento e compilare il form

www.ecm.mgrformazione.info

I primi 90 partecipanti avranno diritto a **10 Crediti Formativi ECM**, superato tale numero i partecipanti riceveranno un attestato di partecipazione.

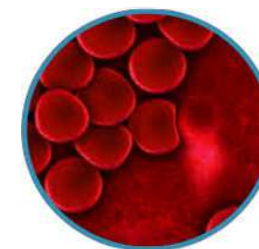


**Ematologia di base
Ematologia specialistica
e MMG.**

“Nodi da sciogliere”

23 FEBBRAIO 2019

23 MARZO 2019



**CENTRO ME.DI
Castellammare di Stabia**

**Evento ID 5333-251056 Ed 1
10 CREDITI ECM**

**Segreteria Organizzativa
Provider J Network 5333**

C.so A. De Gasperi 321
80053 Castellammare di Stabia
(3° piano Sala Convegni Me.Di)
Recapiti 3911532427
ecm@mgrformazione.it
www.mgrformazione.it
ecm.mgrformazione.info

PROGRAMMA Ematologia di base 23 febbraio

8.00 Registrazione Partecipante

8.50 Saluti ai partecipanti- (Giovanni De Cesare)

I SESSIONE 9.00-12.00

Moderatori: Spanò – Coppola

Come interpretare i “numeri” dell'emocromo:

- Parte A: Le citopenie
- Parte B: Le ipercitosi e le segnalazioni di cellule patologiche alla formula leucocitaria (Paolo Danise)

Ematologia di base (Paolo Danise)

Ematologia Pediatrica (Giovanni Amendola)

Medicina Generale - confronto dibattito
(Pasquale Ragone)

Caffee Break 12.00 -12.15

II SESSIONE 12.15-14.15

La citopenia negli epatopazienti
Epatologia(Carmine Coppola)

La trasfusione oggi in ambulatorio o a domicilio
del paziente ematologico “cronico”
Medicina trasfusionale (Francesco Sessa)

§ **Discussione**

PROGRAMMA Ematologia specialistica 23 marzo

I SESSIONE 9.00-11.00

Moderatori: Spanò – Coppola

Le nuove frontiere della terapia oncologica, luci ed ombre (Alfonso M.D'Arco)

Le gammopatia monoclonale ed il mieloma multiplo
(Catello Califano)

Le malattie linfoproliferative croniche ed i linfomi
(Valeria Belsito)

Caffee Break 11.00-11.15

II SESSIONE 11.15 -14.15

Neoplasie mieloproliferative croniche
(Cinzia Pagano)

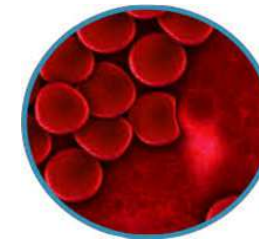
Leucemia mieloide cronica
(Paolo Danise)

Caso clinico : Esperienza di un paziente fra malattie,
ematologi e medici di medicina generale
(Avv. Elisa Paolino)

§ **Discussione generale**

Somministrazione Questionario ECM

Chiusura lavori 15.00



RESPONSABILE SCIENTIFICO

Dott. DANISE PAOLO

FACULTY

Dott. Amendola Giovanni (Pediatra)

Dott.ssa Belsito Valeria (Ematologo)

Dott. Califano Catello (Ematologo)

Dott. Coppola Carmine (Epatologo)

Dott. D'Arco Alfonso M. (Ematologo)

Dott. Danise Paolo (Ematologo)

Dott.ssa Pagano Cinzia (Ematologo)

Dott. Ragone Pasquale (MMG)

Dott. Sessa Francesco (Ematologo)

Dott. Spano' Antonio (Ematologo)

RESPONSABILE SEGRETERIA

Dr.ssa MARIANNA COPPOLA

m.coppola@mgrformazione.it